

In nur wenigen Schritten
zu Ihrem Testergebnis
So einfach geht's.

Kontaktinformationen

tel +49 (0)731. 922 84 35
service@sexamed.com

GSH Heilkunde GmbH
Olgastraße 139 89073 Ulm



Abstrich

- Probe bequem zu Hause entnehmen
- Probe kostenfrei zurückschicken
- Laborergebnisse online einsehen



Wichtige Informationen

Sollte die Versiegelung des Röhrchens beschädigt sein, nehmen Sie bitte mit uns Kontakt auf. Verwenden Sie diesen Abstrichtupfer nicht. Während des Tests sollte der Tupfer ausschließlich mit den in der Anleitung angegebenen Oberflächen oder Körperteilen in Kontakt kommen und nicht mit anderen. Haben Sie bei der Durchführen des Abstriches beide Hände frei und einen freien Zugang zu Ihrer Vagina.

1

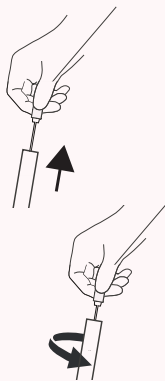
Reinigen Sie Ihre Hände sorgfältig mit Wasser und Seife, bevor Sie mit dem Test beginnen.



2

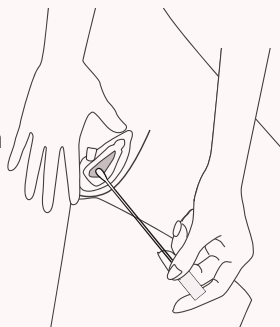
Öffnen Sie vorsichtig die Verpackung mit dem Probenmaterial und entnehmen Sie vorsichtig den Tupfer, ohne dessen Spitze zu berühren.

Entnehmen Sie anschließend den Tupfer aus dem Röhrchen. Beachten Sie dabei, die Spitze des Tupfers **nicht** mit den Händen oder Oberflächen zu **berühren**.



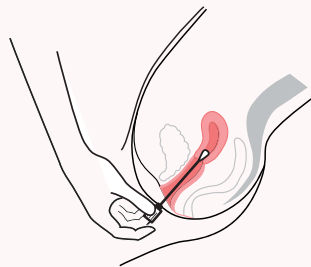
3

Schieben Sie die Spitze des Tupfers behutsam um etwa 5 cm (ungefähr ein Drittel der Gesamtlänge des Tupfers) in die Öffnung Ihrer Vagina.



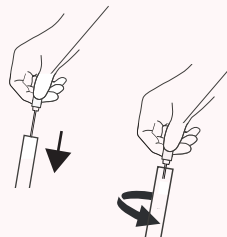
4

Achten Sie darauf, dass der Tupfer die Scheidenwand berührt, um Flüssigkeit aufzunehmen. Lassen Sie den Tupfer dafür **15 Sekunden** lang sanft kreisen.



5

Schrauben Sie den Deckel des Röhrchens vorsichtig ab, damit keine Flüssigkeit entweichen kann. Geben Sie den Tupfer in das Röhrchen und brechen Sie den oberen Teil des Röhrchens ab. Verschließen Sie dieses mit dem Deckel und vergewissern Sie sich, dass dieser fest verschlossen ist.

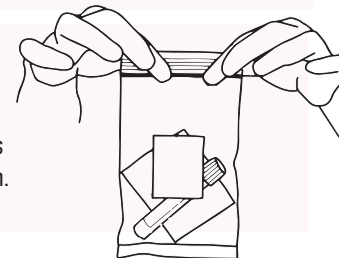


6

Legen Sie den Schutzbeutel in den voradressierten Rücksendekarton und verschließen Sie auch ihn vollständig.

7

Platzieren Sie das Röhrchen in den klaren Schutzbeutel. Ziehen Sie anschließend den Klebestreifen des Beutels ab und verschließen Sie ihn.



8

Legen Sie den Schutzbeutel in den voradressierten Rücksendekarton und verschließen Sie diesen vollständig. Versiegeln Sie den Schutzbeutel mit dem mitgelieferten Sicherheitsiegel.

9

Versehen Sie die vorfrankierte Versandbox mit Ihrer Absenderadresse und versiegeln Sie die Box mit dem mitgelieferten Sicherheitsiegel. Werfen Sie den Rücksendekarton noch am selben Tag in einen Briefkasten ein.

Geschafft

Sie werden von uns per E-Mail benachrichtigt, sobald Ihr Ergebnis in Ihrem sexamed Patientenkonto vorliegt. Dies geschieht innerhalb von 3-5 Werktagen.

Bei Fragen erreichen Sie uns per Mail unter service@sexamed.com.

Telefonisch sind wir am Mittwoch zwischen 9:00 und 11:00 Uhr unter +49 (0)731922 8435 erreichbar.