

In nur wenigen Schritten  
zu Ihrem Testergebnis  
So einfach geht's.

Kontaktinformationen

tel +49 (0)731. 922 84 35  
service@sexamed.com

GSH Heilkunde GmbH  
Olgastraße 139 89073 Ulm



## HPV Mann

- Probe bequem zu Hause entnehmen
- Probe kostenfrei zurückschicken
- Laborergebnisse online einsehen



## Wichtige Informationen

Sollte die Versiegelung des Röhrchens beschädigt sein, nehmen Sie bitte mit uns Kontakt auf. Verwenden Sie diesen Abstrichtupfer nicht. Während des Tests sollte der Tupfer ausschließlich mit den in der Anleitung angegebenen Oberflächen oder Körperteilen in Kontakt kommen und nicht mit anderen.

1

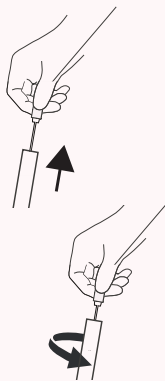
Reinigen Sie Ihre Hände sorgfältig mit Wasser und Seife, bevor Sie mit dem Test beginnen.



2

Öffnen Sie vorsichtig die Verpackung mit dem Probenmaterial und entnehmen Sie vorsichtig den Tupfer, ohne dessen Spitze zu berühren.

Entnehmen Sie anschließend den Tupfer aus dem Röhrchen. Beachten Sie dabei, die Spitze des Tupfers **nicht** mit den Händen oder Oberflächen zu **berühren**.

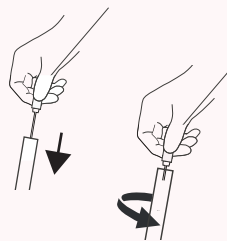


3

Mit dem Tupfer mehrfach kräftig über die Eichel streichen. Sollten bereits Hautveränderungen wie Kondylome bzw. Feigwarzen zu sehen sein, auch hier mit dem Tupfer mehrfach kräftig drüberfahren.

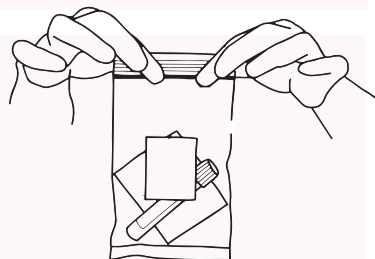
4

Schrauben Sie den Deckel des Röhrchens vorsichtig ab, damit keine Flüssigkeit entweichen kann. Geben Sie den Tupfer in das Röhrchen und brechen Sie den oberen Teil des Röhrchens ab. Verschließen Sie dieses mit dem Deckel und vergewissern Sie sich, dass dieser fest verschlossen ist.



5

Platzieren Sie das Röhrchen in den klaren Schutzbeutel. Ziehen Sie anschließend den Klebestreifen des Beutels ab und verschließen Sie ihn.



6

Legen Sie den Schutzbeutel in den voradressierten Rücksendekarton und verschließen Sie diesen vollständig. Versiegeln Sie den Schutzbeutel mit dem mitgelieferten Sicherheitssiegel.

7

Versehen Sie die vorfrankierte Versandbox mit Ihrer Absenderadresse und versiegeln Sie die Box mit dem mitgelieferten Sicherheitssiegel. Werfen Sie den Rücksendekarton noch am selben Tag in einen Briefkasten ein.

## Geschafft

Sie werden von uns per E-Mail benachrichtigt, sobald Ihr Ergebnis in Ihrem sexamed Patientenkonto vorliegt. Dies geschieht innerhalb von 3-5 Werktagen.

Bei Fragen erreichen Sie und per Mail unter [service@sexamed.com](mailto:service@sexamed.com).

Telefonisch sind wir am Mittwoch zwischen 9:00 und 11:00 Uhr unter +49 (0)731922 8435 erreichbar.