

## Wie sieht der Selbsttest aus?

Die Evalyn Brush ist ungefähr 18 cm lang und besteht aus einem transparenten Gehäuse mit Flügeln. Innerhalb des Gehäuses befindet sich ein rosafarbener Stab mit einem rosafarbenen Kolben auf der einen Seite und einer weißen Bürste auf der anderen Seite. Am Bürstenende kann das Gehäuse mit einer rosafarbenen Kappe verschlossen werden. Wenn Sie die Kappe entfernen, können Sie die weiße Bürste aus dem Gehäuse schieben, indem Sie den rosafarbenen Kolben in Richtung des transparenten Gehäuses drücken.



**Rovers Medical Devices B.V.**

Lekstraat 10, 5347 KV Oss  
Niederlande

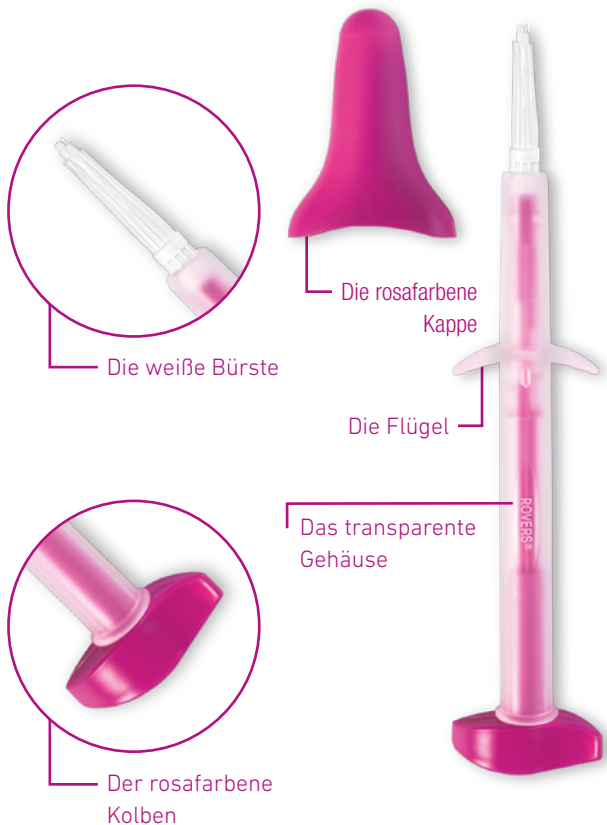
T +31 (0)412 648 870

info@roversmedicaldevices.com

www.roversmedicaldevices.com

evalyn<sup>®</sup>brush

## Anweisungen für den Test zu Hause



Rovers<sup>®</sup> Die Evalyn<sup>®</sup>Brush ist ein patentiertes Produkt und ein eingetragenes Gebrauchsmuster.

Rovers<sup>®</sup> und Evalyn<sup>®</sup>Brush sind eingetragene Warenzeichen der Rovers Medical Devices B.V. in Oss, Niederlande.

CE  
0044

REF 380500131

Version EC-2021-03-DE



STERILE EO

# evalyn<sup>®</sup>brush

Die Evalyn Brush ist eine sterile Bürste, mit der Sie Tests zu Hause durchführen können. Mit der Evalyn Brush können Sie Zellmaterial der Vagina einfach und schmerzfrei entnehmen. Dieses Zellmaterial wird anschließend in einem professionellen Labor untersucht.

## Wichtige Hinweise

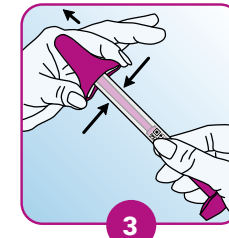
- Nicht verwenden, wenn die Verpackung der Evalyn Brush beschädigt ist oder das Haltbarkeitsdatum überschritten wurde.
- Nicht während der Menstruation verwenden.
- Nicht während einer Schwangerschaft oder innerhalb von drei Monaten nach einer Schwangerschaft verwenden.
- Wenigstens zwei Tage vor der Anwendung der Evalyn Brush keine anderen vaginalen Produkte verwenden. Vaginale Kontrazeptiva, Kondome und Gleitmittel auf Wasserbasis können weiter angewandt werden.
- Nur zur einmaligen Verwendung.
- Die Wiederverwendung kann zu Infektionen und/oder Fehldiagnosen führen.



1  
Vor dem Gebrauch Hände waschen.



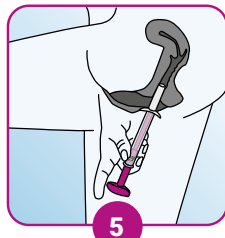
2  
Nehmen Sie die Evalyn Brush aus der Packung. Werfen Sie die Verpackung nicht weg, da diese nach dem Gebrauch zum Versand der Evalyn Brush an das Labor verwendet wird.



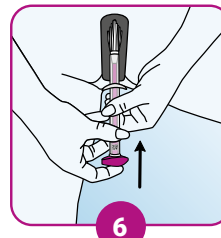
3  
Drücken Sie die Seiten der rosafarbenen Kappe mit dem Daumen und dem Zeigefinger zusammen, um die Kappe von der Evalyn Brush zu entfernen. Die weißen Borsten der Evalyn Brush in keinem Fall mit den Händen berühren!



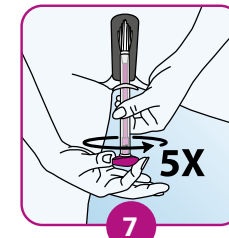
4  
Entnehmen Sie die Zellprobe in aufrechter Position. Nehmen Sie eine bequeme Stellung ein (beispielsweise als wollten Sie einen Tampon einführen).



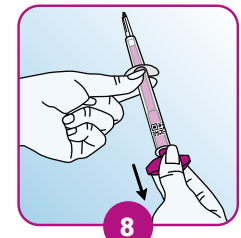
5  
Öffnen Sie Ihre Schamlippen mit einer Hand und führen Sie mit der anderen Hand die Evalyn Brush in Ihre Vagina ein, bis die Flügel die Schamlippen berühren.



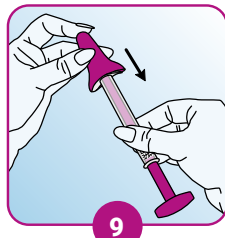
6  
Halten Sie das transparente Gehäuse mit einer Hand und drücken Sie mit der anderen Hand den rosafarbenen Kolben in Richtung des transparenten Gehäuses. Der rosafarbene Kolben rastet hörbar und spürbar ein, sobald er sich in der richtigen Position gegen das Gehäuse befindet.



7  
Drehen Sie den rosafarbenen Kolben fünf Mal in eine Richtung. Nach jeder Umdrehung ist ein Klick hörbar. Dieser vereinfacht das Zählen. Nach fünf Umdrehungen entfernen Sie die Evalyn Brush behutsam.



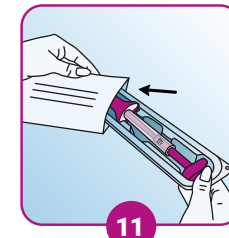
8  
Halten Sie das transparente Gehäuse mit einer Hand und ziehen Sie mit der anderen Hand am rosafarbenen Kolben, bis die Bürste im Gehäuse verschwindet. Das obere Ende oberhalb der Flügel dabei nicht berühren.



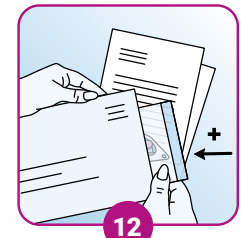
9  
Halten Sie den transparenten Teil fest, um sicherzustellen, dass die weiße Bürste nicht wieder ausgefahren wird. Verschließen Sie die Evalyn Brush wieder mit der rosafarbenen Kappe. Halten Sie die Kappe dabei zwischen Daumen und Zeigefinger. In der richtigen Position rastet die Kappe hörbar ein.



10  
Legen Sie die Evalyn Brush zurück in die Packung.



11  
Legen Sie die Verpackung mit der Evalyn Brush in den mitgelieferten Plastikbeutel und verschließen Sie diesen.



12  
Verwenden Sie den Rückumschlag, um den Plastikbeutel mit der Evalyn Brush und den übrigen erforderlichen Angaben zu versenden.

